



YÜKSEKÖĞRETİM KURUMLARI SINAVI (YKS)



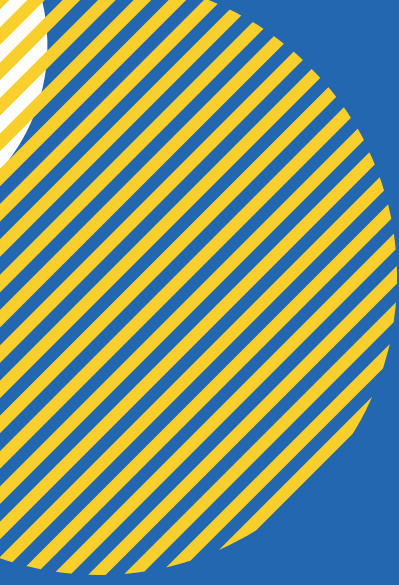
bayburtram69



0458 211 58 61



<https://bayburtram.meb.k12.tr>



YÜKSEKÖĞRETİM KURUMLARI SINAVI



Temel Yeterlilik
Testi
(TYT)
1.Oturum



Alan Yeterlilik
Testi
(AYT)
2.Oturum



Yabancı Dil
Testi
(YDT)
3.Oturum



TEMEL YETERLİLİK TESTİ (TYT) 1. OTURUM



**TYT
1.OTURUM**

165 DAKİKA

120 SORU

		SORU SAYISI
TÜRKÇE TESTİ		40 SORU
SOSYAL BİLİMLER TESTİ	TARİH	5 SORU
	COĞRAFYA	5 SORU
	FELSEFE	5 SORU
	DİN KÜLTÜRÜ VE AHLAK BİLGİSİ (VEYA İLAVE FELSEFE SORULARI)	5 SORU
TEMEL MATEMATİK TESTİ		40 SORU
FEN BİLİMLERİ TESTİ	FİZİK	7 SORU
	KİMYA	7 SORU
	BİYOLOJİ	6 SORU

TYT İLE İLGİLİ GENEL BİLGİLER

- **TYT, 120 sorudan oluşmakta olup sınav süresi 165 dakikadır.**
- **4 yanlış 1 doğruyu götürmektedir.**
- **YKS'ye başvuran tüm adayların, Temel Yeterlilik Testine (TYT) katılmaları zorunludur.**
- Adaylar sınavda, öğretim programları kapsamında Millî Eğitim Bakanlığı (MEB) tarafından belirlenen "ÖSYM tarafından ... Yılında Gerçekleştirilecek TYT, AYT ve YDT Sınavlarına Esas Ortak Derslere Ait Kazanım ve Açıklamalar"daki konu, kazanım ve açıklamalardan sorumlu olacaklardır.

TYT İLE İLGİLİ GENEL BİLGİLER

- A-TYT (Ağırlıklı TYT Puanı) puanının hesaplanabilmesi için adayların Temel Matematik Testi veya Türkçe Testinden en az 0,5 veya daha fazla ham puan almış olmaları gerekmektedir.

Tablo 1D
Ağırlıklı Puanların Hesaplanabilmesi İçin
Hangi Testlerden En Az Kaç Ham Puan Almak Gerekir?

Puan Türü	Türkçe Testi	Temel Matematik Testi
TYT	2 testin en az birinden ham puanı $\geq 0,5$	

TYT PUANI NERELERDE KULLANILIR?

Önlisans (2 yıllık) bölümleri tercih ederken

Özel yetenek sınavı gerektiren (müzik,resim-iş
öğretmenliği,görsel sanatlar vb.) bölümleri
tercih ederken

Jandarma Astsubay Meslek Yüksekokuluna, MSÜ
Astsubay Meslek Yüksekokullarına, Polis Meslek Yüksek
Okuluna vb. başvurularda kullanılır.



ALAN YETERLİLİK TESTİ (AYT) 2.OTURUM



**AYT
2.OTURUM**

**180
DAKİKA**

160 SORU

		SORU SAYISI
MATEMATİK TESTİ		40 SORU
TÜRK DİLİ VE EDEBİYATI- SOSYAL BİLİMLER-1 TESTİ	TÜRK DİLİ VE EDEBİYATI	24 SORU
	TARİH-1	10 SORU
	COĞRAFYA-1	6 SORU
SOSYAL BİLİMLER -2 TESTİ	TARİH-2	11 SORU
	COĞRAFYA-2	11 SORU
	FELSEFE GRUBU(FELSEFE,PSİKOLOJİ,SOSYOLOJİ,MANTIK)	12 SORU
	DİN KÜLTÜRÜ VE AHLAK BİLGİSİ (VEYA İLAVE FELSEFE GRUBU SORULARI)	6 SORU
FEN BİLİMLERİ TESTİ	FİZİK	7 SORU
	KİMYA	7 SORU
	BİYOLOJİ	6 SORU

AYT İLE İLGİLİ GENEL BİLGİLER

- AYT, **160 sorudan** oluşmakta olup sınav süresi **180 dakikadır**.
- **4 yanlış 1 doğruyu götürmektedir.**
- Adaylar sınavda, öğretim programları kapsamında Millî Eğitim Bakanlığı (MEB) tarafından belirlenen "ÖSYM tarafından ... Yılında Gerçekleştirilecek TYT, AYT ve YDT Sınavlarına Esas Ortak Derslere Ait Kazanım ve Açıklamalar"daki konu, kazanım ve açıklamalardan sorumlu olacaklardır.
- AYT'de adaylara, Türk Dili ve Edebiyatı-Sosyal Bilimler-1, Sosyal Bilimler-2, Matematik ile Fen Bilimleri testlerinden oluşan bir kitapçık verilecektir. AYT'de adaylar, hesaplanmasını istedikleri puan türü için gereken testleri cevaplayacaklardır. SAY, SÖZ ve EA puan türlerinin hepsinin hesaplanmasını isteyen adaylar, sınav süresince tüm testleri cevaplayabileceklerdir.
- SAY, SÖZ, EA puan türleri ile öğrenci alan yükseköğretim programlarına girmek isteyen adayların, TYT'ye ek olarak AYT'ye de girmeleri ve tercih edecekleri yükseköğretim programları için gerekli olan testleri cevaplamaları zorunludur.

AYT İLE İLGİLİ GENEL BİLGİLER

- Adayların ağırlıklı puanları (A SAY, A-SÖZ, A-EA, A-DİL) hesaplanacaktır. Ağırlıklı puanların hesaplanabilmesi için adayların ilgili testlerin (Türk Dili ve Edebiyatı veya Matematik) en az birinden 0,5 veya daha fazla ham puan almış olmaları gerekmektedir.

Puan Türü	TYT		AYT	
	Türkçe Testi	Temel Matematik Testi	Matematik Testi	Fen Bilimleri Testi
SAY	2 testin en az birinden ham puanı $\geq 0,5$		2 testin en az birinden ham puanı $\geq 0,5$	
Puan Türü	TYT		AYT	
	Türkçe Testi	Temel Matematik Testi	Matematik Testi	Türk Dili ve Edebiyatı-Sosyal Bilimler-1 Testi
EA	2 testin en az birinden ham puanı $\geq 0,5$		2 testin en az birinden ham puanı $\geq 0,5$	
Puan Türü	TYT		AYT	
	Türkçe Testi	Temel Matematik Testi	Türk Dili ve Edebiyatı-Sosyal Bilimler-1 Testi	Sosyal Bilimler-2 Testi
SÖZ	2 testin en az birinden ham puanı $\geq 0,5$		2 testin en az birinden ham puanı $\geq 0,5$	

AYT PUANI NERELERDE KULLANILIR?

Lisans (4 yıllık) bölümleri tercih ederken

MSÜ Harp Okullarını (Kara-Deniz-Hava Harp,Sahil Güvenlik) tercih ederken

Jandarma ve Sahil Güvenlik Akademisi Güvenlik Bilimleri Fakültesine başvurularında kullanılır.



YABANCI DİL TESTİ (YDT) 3. OTURUM



YDT 3.OTURUM		SORU SAYISI
120 DAKİKA 80 SORU	YABANCI DİL TESTİ	80 SORU

YDT İLE İLGİLİ GENEL BİLGİLER

- **YDT, 80 sorudan oluşmakta olup sınav süresi 120 dakikadır.**
- **4 yanlış 1 doğruyu götürmektedir.**
- DİL puan türüyle ile öğrenci alan yükseköğretim programlarına girmek isteyen adayların, TYT'ye ek olarak YDT'ye de girmeleri ve tercih edecekleri yükseköğretim programları için gerekli olan testleri cevaplamaları zorunludur.
- Adaylar sınavda, öğretim programları kapsamında Millî Eğitim Bakanlığı (MEB) tarafından belirlenen "ÖSYM tarafından Yılında Gerçekleştirilecek TYT, AYT ve YDT Sınavlarına Esas Ortak Derslere Ait Kazanım ve Açıklamalar"daki konu, kazanım ve açıklamalardan sorumlu olacaktır.
- **YDT, Almanca, Arapça, Fransızca, İngilizce ve Rusça dillerinde yapılacaktır. Her dil için ayrı soru kitapçığı bulunmaktadır. YDT'de adaya sadece başvuruda bildirdiği yabancı dile ait soru kitapçığı verilecektir.**

YDT İLE İLGİLİ GENEL BİLGİLER

- Adayların ağırlıklı puanları (A-DİL) hesaplanacaktır. Ağırlıklı puanların hesaplanabilmesi için adayların ilgili testlerin en az birinden 0,5 veya daha fazla ham puan almış olmaları gerekmektedir .

Puan Türü	TYT		YDT
	Türkçe Testi	Temel Matematik Testi	Yabancı Dil Testi
DİL	2 testin en az birinden ham puanı $\geq 0,5$		Dil ham puanı $\geq 0,5$

Aday, yerleşmeyi hedeflediği programın puan türünü dikkate alarak	TYT	TÜRK DİLİ VE EDEBİYATI - SOSYAL BİLİMLER 1	MATEMATİK	SOSYAL BİLİMLER 2	FEN BİLİMLERİ
Önlisans Bölümleri (2 Yıllık) için	✓				
Sayısal Puanı İçin	✓		✓		✓
Eşit Ağırlık Puanı İçin	✓	✓	✓		
Sözel Puanı İçin	✓	✓		✓	
Sayısal + Eşit Ağırlık Puanı İçin	✓	✓	✓		✓
Sözel + Eşit Ağırlık Puanı İçin	✓	✓	✓	✓	
Sözel + Sayısal + Eşit Ağırlık Puanı İçin	✓	✓	✓	✓	✓

Tablo 1F
Yükseköğretim Programlarına Başvurabilmek İçin En Az Kaç Puan Almak Gerekir?

Yükseköğretim Programının Türü	İlgili Puan Türleri	Puan/Başarı Sırası Koşulu
Ön lisans programlarını tercih edebilmek için	TYT	TYT sınav puanının hesaplanmış olması gerekmektedir.
Özel yetenek gerektiren lisans programlarına ön kayıt yaptırabilmek için (<i>Devlet Konservatuvarlarının / Konservatuvarların lise devresi mezunlarının Konservatuvarların lisans devresine yerleştirilmesinde merkezî sınav puanı aranmaz.</i>)	TYT	TYT sınav puanının hesaplanmış olması gerekmektedir. *
Merkezi yerleştirme yapılan lisans programlarını tercih edebilmek için	İlgili puan türünde (AYT/YDT)	İlgili puan türünde sınav puanının hesaplanmış olması gerekmektedir.
Özel yetenek gerektiren öğretmenlik programlarına ön kayıt yaptırabilmek için	TYT	En düşük 800 bininci (800.000)**

* Bu programlara en az kaç puan almış adayların başvurabileceklerine ilgili yükseköğretim kurumunca karar verilerek, ilgili yükseköğretim kurumunca basın-yayın organlarıyla adaylara duyurulacaktır.

** Ek puansız yerleştirme puanının başarı sırası dikkate alınır.

Tablo 1G - Hukuk, Mimarlık, Mühendislik, Tıp, Öğretmenlik, Diş Hekimliği, Eczacılık Programlarına Başvurabilmek İçin En Düşük Başarı Sırası Nedir?

Program Türü	İlgili Puan Türü	Başarı Sırası*
Hukuk programlarına yerleştirme işlemlerinde	EA	En düşük 125 bininci (125.000)
Mühendislik programlarına yerleştirme işlemlerinde (Orman, Ziraat, Tarım Bilimleri ve Teknolojileri, Su Ürünleri/Su Bilimleri Fakülteleri programları ile Ağaç İşleri Endüstri Mühendisliği, Biyosistem Mühendisliği, Balıkçılık Teknolojisi Mühendisliği, Su Ürünleri Mühendisliği programları hariç; Ziraat Fakültelerinin Gıda Mühendisliği programları dâhil)	SAY	En düşük 300 bininci (300.000)
Mimarlık programlarına yerleştirme işlemlerinde	SAY	En düşük 250 bininci (250.000)
Tıp programlarına yerleştirme işlemlerinde	SAY	En düşük 50 bininci (50.000)
Öğretmenlik programlarına yerleştirme işlemlerinde (Rehberlik ve Psikolojik Danışmanlık programı dâhil)	İlgili Puan Türünde	En düşük 300 bininci (300.000)
Eczacılık programlarına yerleştirme işlemlerinde	SAY	En düşük 100 bininci (100.000)
Diş Hekimliği programlarına yerleştirme işlemlerinde	SAY	En düşük 80 bininci (80.000)

* Vakıf Yükseköğretim kurumları senato kararı ile söz konusu başarı sırasına ilişkin daha üstte başarı sırası belirleyebilmektedir.

*ÖSYM 2024 YKS kılavuzundan alınmıştır

ORTAÖĞRETİM BAŞARI PUANI (OBP)

- Ortaöğretim bitirme notları en küçüğü 250, en büyüğü 500 olmak üzere ortaöğretim başarı puanına dönüştürülecektir.
- Ortaöğretimde alınan 100 üzerinden diploma notu, 5 ile çarpılarak Ortaöğretim Başarı Puanına (OBP) dönüştürülecektir. Böylece, 50 olan en düşük diploma notu için OBP 250 olacak, en yüksek 100 olan diploma notu için de OBP 500 olacaktır.
- Diploma notu bildirilmeyen adayların diploma notu ile 50'nin altında olan diploma notları, 50 olarak değerlendirmeye alınacaktır.

ORTAÖĞRETİM BAŞARI PUANI (OBP)

- **Her aday için** hesaplanmış olan OBP; 0,12 katsayısı ile çarpılarak sınav puanlarına eklenecek ve böylece adayların yerleştirme puanları hesaplanacaktır. İlgili puan türünde sınav puanı hesaplanan tüm adayların ilgili puan türünde yerleştirme puanı hesaplanacaktır.
- TYT puanı olmayan veya TYT puanı hesaplanmayan adayların, AYT ve/veya YDT'ye girmiş olsalar da SAY, SÖZ, EA, DİL için sınav/yerleştirme puanları (Y-SAY, Y-SÖZ, Y-EA, Y-DİL) hesaplanmayacaktır.

Öğrencinin Diploma Notu: 50

Ortaöğretim Başarı Puanı (OBP) : $50 \times 5 = 250$

Sınav Puanına Eklenecek Puan: $250 \times 0,12 = \underline{30}$

Öğrencinin Diploma Notu: 100

Ortaöğretim Başarı Puanı (OBP) : $100 \times 5 = 500$

Sınav Puanına Eklenecek Puan: $500 \times 0,12 = \underline{60}$

EK PUAN

- Bir mesleğe yönelik program uygulayan ortaöğretim kurumları mezunlarının, yükseköğretim ön lisans programına yerleştirilirken OBP'nin 0,06 katsayısı ile çarpımından elde edilecek ek puanları da yerleştirme puanlarına eklenecektir.

Öğrencinin Diploma Notu: 50

Ortaöğretim Başarı Puanı (OBP) : $50 \times 5 = 250$

Sınav Puanına Eklenecek Puan: $250 \times 0,06 = \underline{15}$

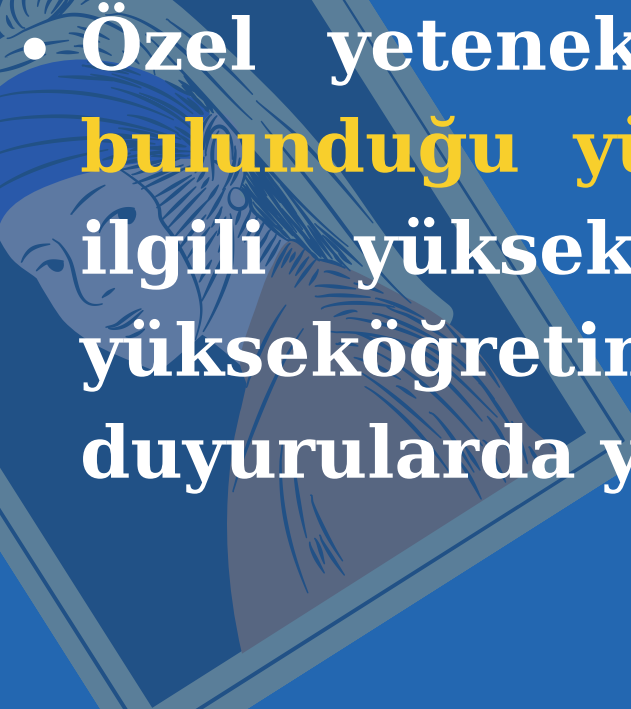

Öğrencinin Diploma Notu: 100

Ortaöğretim Başarı Puanı (OBP) : $100 \times 5 = 500$

Sınav Puanına Eklenecek Puan: $500 \times 0,06 = \underline{30}$



ÖZEL YETENEK SINAVI İLE SEÇME YÖNTEMİ

- Özel yetenek gerektiren programlara başvurular doğrudan **programın bağlı bulunduğu yükseköğretim kurumuna yapılır**. Sınav ve değerlendirme işlemleri ilgili yükseköğretim kurumu tarafından yürütülür. Başvuru şartları ilgili yükseköğretim kurumları tarafından başvuru için internet sayfalarında verilecek duyurularda yer alır.
 - Ancak, **Spor Bilimleri Fakültesi ile Beden Eğitimi Spor Yüksekokullarının özel yetenek sınavı ile öğrenci alan programları için Yükseköğretim Kurulu tarafından belirlenen üniversitelerde ve tarihlerde özel yetenek sınavı yapılır**. Söz konusu programlara başvuru ve yerleştirme işlemleri Ölçme, Seçme ve Yerleştirme Merkezi Başkanlığı tarafından yapılır. Bu programlar için ilgili yükseköğretim kurumuna başvuru yapılmaz.
- 
- 

ÖZEL YETENEK SINAVI İLE SEÇME YÖNTEMİ

- **Özel yetenek sınavı gerektiren yükseköğretim programlarına başvurabilmek için TYT sınav puanının hesaplanmış olması gerekmektedir.**

Yerleştirmeye esas olan puanın hesaplanması için aşağıdaki üç puan, belli ağırlıklarla çarpılarak toplamı alınır.

- **Özel Yetenek Sınav Puanı (ÖYSP)**
- **Ortaöğretim Başarı Puanı**
- **TYT Puanı (TYT-P)**

- **Güzel Sanatlar Fakültelerinin Resim ve Heykel bölümlerinde okumak isteyenlerin, üstün yeteneklerinin belirlenmesi için ilgili yükseköğretim kurumlarına doğrudan başvurmaları gerekir. Bu adayların değerlendirme ve seçme işlemleri ilgili rektörlüklerin oluşturduğu komisyonlar tarafından yapılır.**



MERKEZİ ÖZEL YETENEK SINAVI (ÖZYES)



- Yükseköğretim kurumlarının özel yetenek sınavı kapsamında öğrenci alan spor programlarına **(Antrenörlük Eğitimi, Beden Eğitimi ve Spor Öğretmenliği, Engellilerde Beden Eğitimi ve Spor Öğretmenliği, Egzersiz ve Spor Bilimleri, Engellilerde Egzersiz ve Spor Bilimleri, Rekreasyon, Spor Yöneticiliği)** alınacak öğrencilerin seçimi ve tercihlerine göre yerleştirilebilmeleri amacıyla, Ölçme, Seçme ve Yerleştirme Merkezi Başkanlığı (ÖSYM) tarafından merkezi Özel Yetenek Sınavı (ÖZYES) yapılır.
- YKS'ye giren ve hesaplanmış TYT puanı olan adaylardan yükseköğretim kurumlarının özel yetenek sınavı kapsamında öğrenci alan **spor (spor bilimleri alanında eğitim veren) programlarında öğrenim görmek isteyen tüm adayların ÖZYES sınavına başvurmaları ve sınava girmeleri zorunludur.**
- Adaylara uygulamalı sınav için iki hak verilmekte olup ve en iyi dereceleri işleme alınmaktadır. Adayların Fiziki Yeterlilik Testi ve Sporcu Özgeçmiş Puanları hesaplanır. Tüm hesaplama ve değerlendirme aşamalarında erkek ve kadın adaylar ayrı olarak değerlendirilmektedir.



OKUL BİRİNCİLERİ

- **Ortaöğretim okullarını birincilikle bitiren adaylar için yükseköğretim programlarında okul birincisi kontenjanı bulunmaktadır. Okul birincileri, genel kontenjan (öncelikle) ve okul birincisi kontenjanı göz önünde tutularak merkezî yerleştirme ile yerleştirme puanlarının yeterli olduğu en üst tercihlerine yerleştirilmektedir.**
- **Okul birincileri, bu kontenjanlardan sadece mezun oldukları eğitim-öğretim yılı içerisinde o yılki YKS'ye girmek koşuluyla yararlanırlar.**
- **Okul birincileri için ayrılan kontenjanlar sınırlıdır. Bu nedenle, tercihlerinin tümünü çok istenen programlar arasından yapan okul birincileri, puanlarının yüksek olmaması durumunda hiçbir programa yerleşemeyebilirler.**

TÜBİTAK YARIŞMALARINDA BAŞARILI OLAN ADAYLAR

- **YKS'ye başvuran adaylardan ortaöğretim kurumlarında okumaktayken Türkiye Bilimsel ve Teknolojik Araştırma Kurumunca (TÜBİTAK) tespit edilen ve Yükseköğretim Kurulu tarafından kabul edilen ulusal ve uluslararası düzeyde düzenlenen bilimsel yarışmalarda ilk üçe giren öğrencilerin, katıldıkları ve derece aldıkları alanlarla ilgili yükseköğretim programlarını tercihleri arasında göstermeleri halinde OBP'leri ayrı bir katsayı ile çarpılarak yerleştirme puanlarına eklenmektedir.**
- **Bilim olimpiyatları ile proje yarışmalarında derecelere uygulanacak katsayılar ve sınavsız giriş, YKS'ye ilk kez başvurulduğu yıl uygulanır, bundan sonraki YKS'lerde bu adaylar için herhangi bir uygulama yapılmaz.**
- **Derece alan adaylar, ilk kez YKS'ye başvurdukları yıl TÜBİTAK'a süresi içinde başvurarak bilgilerinin bu kurum tarafından ÖSYM'ye resmen ulaştırılmasını sağladıkları takdirde bu haktan yararlanabileceklerdir.**

MİLLİ SPORCULAR (SPOR DALLARINDA ÜSTÜN BAŞARILI ADAYLAR)

Spor alanlarında yükseköğretim programlarına yerleşme işlemlerinden yararlanabilmek için 1. Grupta (A Sınıfı), 2. Grupta (B Sınıfı) veya 3. Grupta (C Sınıfı) yer alan yarışmalardan birisinden 1., 2. veya 3.'lük derecesinin kazanılması gerekmektedir.

- **1. Grupta (A Sınıfı): A Sınıfı Milli Sporcu Belgesine sahip olanlar.**
- **2. Grupta (B Sınıfı): B Sınıfı Milli Sporcu Belgesine sahip olanlar.**
- **3. Grupta (C Sınıfı): C Sınıfı Milli Sporcu Belgesine sahip olanlar.**

Spor ile ilgili alanlarda bir yükseköğretim programında okumak isteyenlerin, 13 Haziran 2020 tarihli Resmi Gazete'de yayımlanan "Milli Sporcu Belgesi Verilmesi Hakkında Yönetmelik" hükümleri doğrultusunda düzenlenmiş Millî Sporcu Belgesinin noter tasdikli örneğini dilekçe ekinde ÖSYM Merkezine göndermeleri gerekmektedir.

Bu adayların TYT'ye girmiş ve puanı hesaplanmış olmalıdır.

Başvurusu kabul edilen adaylar, beden eğitimi ve spor programları tercihlerini www.osym.gov.tr internet adresinden duyurulacak başvuru tarihlerinde ÖSYM'nin <https://ais.osym.gov.tr> internet adresinden T.C. Kimlik Numaraları ve şifreleri ile elektronik ortamda yapacaklardır.

Bu adaylar, merkezî yerleştirme dışında TYT puanları, OBP'leri, yükseköğretim programlarının kontenjanları ve adayların tercihleri göz önünde tutulmak suretiyle ÖSYM tarafından yerleştirilecektir.

SINAVA BAŞVURU NASIL OLACAK?

✓ Başvurular ÖSYM tarafından ilan edilen tarihlerde <https://ais.osym.gov.tr/> (Aday İşlemleri Sistemi), ÖSYM Sınav Koordinatörlüklerinden veya ÖSYM tarafından belirlenmiş olan başvuru merkezlerinden yapılacaktır.

✓ Başvuru bilgileri sisteme kaydedildikten sonra süresi içinde sınav ücreti yatırılmalıdır. Başvuru bilgilerinin sisteme girişi yapıldığı halde sınav ücretini süresi içinde yatırmayan adayların başvuruları tamamlanmamış olacağından sisteme girilmiş olan başvuru bilgileri silinecek, başvuru kayıt bilgileri iptal edilecek, bina/salon atamaları yapılmayacak, bu adaylar için Sınava Giriş Belgesi de düzenlenmeyecektir.

ADAYLAR SINAVA GİRERKEN NELERİ YANINDA BULUNDURMAK ZORUNDADIR?

Adayların sınava girebilmeleri için



- YKS'nin ilgili oturumuna ait Sınava Giriş Belgesi,
- Fotoğraflı nüfus cüzdanı veya fotoğraflı T.C. Kimlik Kartı veya geçerlilik süresi dolmamış fotoğraflı pasaportunun aslını yanlarında bulundurmaları zorunludur.



SINAV SONUÇLARI NASIL DUYURULACAKTIR?

- Adaylara sonuç belgesi gönderilmeyecektir.

- Adaylar sınav sonuçlarını, T.C. Kimlik Numaraları ve şifreleri ile ÖSYM'nin <https://sonuc.osym.gov.tr> internet adresinden veya mobil uygulamasından öğrenebileceklerdir.

İnternet sayfasındaki duyurular adaylara tebliğ hükmündedir. Sonuçlarda şu bilgiler bulunacaktır:

- Testlerdeki doğru ve yanlış cevap sayısı
- TYT puanı ve başarı sırası
- Varsa AYT ile YDT puanları ve başarı sıraları
- Ortaöğretim Başarı Puanı (OBP)
- Yerleştirme puanları ve başarı sıraları

2024 YKS

Yerleştirme Sonuçlarına İlişkin Sayısal Bilgiler

Tablo 1. Örgün Yükseköğretim Programlarının Kontenjanları ve Yerleşen Aday Sayıları *

	Lisans			Ön Lisans			Toplam		
	Kontenjan	Yerleşen	Boş	Kontenjan	Yerleşen	Boş	Kontenjan	Yerleşen	Boş
Devlet Üniversiteleri	320.448	312.996	7.452	278.261	278.261	0	598.709	591.257	7.452
Vakıf Üniversiteleri	100.003	86.629	13.374	83.786	80.874	2.912	183.789	167.503	16.286
Toplam	420.451	399.625	20.826	362.047	359.135	2.912	782.498	758.760	23.738
KKTC Üniversiteleri **	12.401	8.108	4.293	4.344	4.072	272	16.745	12.180	4.565
Diğer Ülkelerdeki Üniversiteler	1.138	497	641	100	100	0	1.238	597	641
Toplam	13.539	8.605	4.934	4.444	4.172	272	17.983	12.777	5.206
TOPLAM	433.990	408.230	25.760	366.491	363.307	3.184	800.481	771.537	28.944

* Açık Öğretim ve KKTC Uyruklu kontenjanları hariç olmak üzere Genel ve Okul Birinciliği kontenjanları dikkate alınmıştır.

** Merkez kampüsü KKTC'de olan üniversiteler dikkate alınmıştır.



Tablo 2. Öğrenim Durumuna Göre Yerleştirme Puanı Hesaplanan, Yerleştirmeye Başvuran ve Yerleşen Aday Sayıları

	Yerleştirme Puanı Hesaplanan Aday Sayısı	Yerleştirmeye Başvuran Aday Sayısı	Yerleşen Aday Sayısı				
			Örgün		A.Ö.F.		Toplam
			Lisans	Ön Lisans	Lisans	Ön Lisans	
Son Sınıf Düzeyinde	1.074.712	535.331	191.626	139.126	3.087	17.365	351.204
Önceki Yıllarda Yerleşmemiş	1.051.838	760.062	174.446	155.302	10.116	68.119	407.983
Daha Önce Yerleşmiş	320.218	174.997	23.014	44.461	6.251	29.069	102.795
Bir Yükseköğretim Programını Bitirmiş	243.510	148.236	29.198	32.958	10.212	23.434	95.802
Yükseköğretimden Kaydı Silinmiş	65.023	51.579	3.932	8.107	2.591	14.974	29.604
Toplam	2.755.301	1.670.205	422.216	379.954	32.257	152.961	987.388
			802.170		185.218		

*Veriler ÖSYM 2024 YKS Yerleştirme Sonuçlarına İlişkin Sayısal Bilgiler dokümanından alınmıştır



<https://bayburtram.meb.k12.tr>



0458 211 58 61



bayburtram69